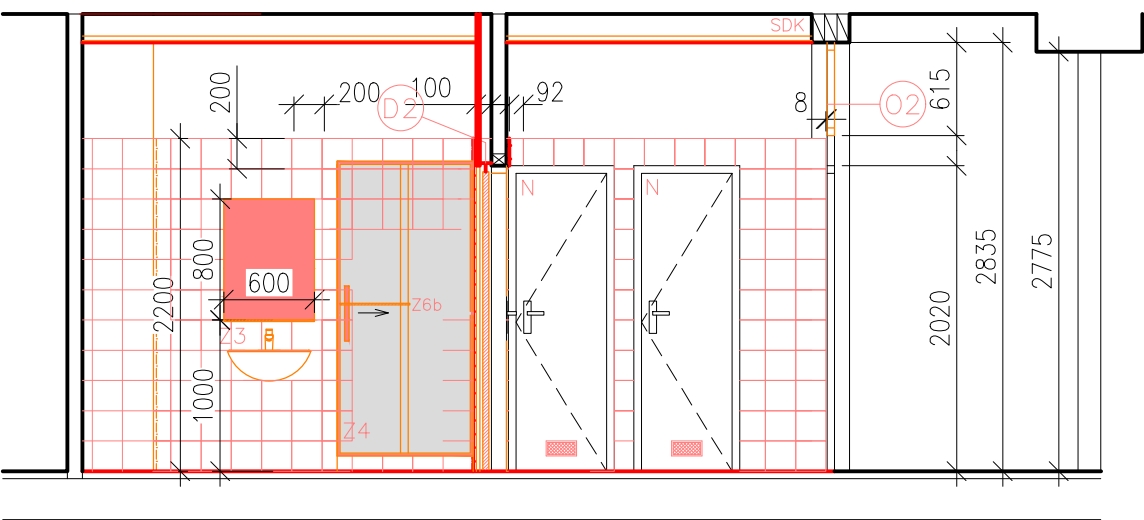
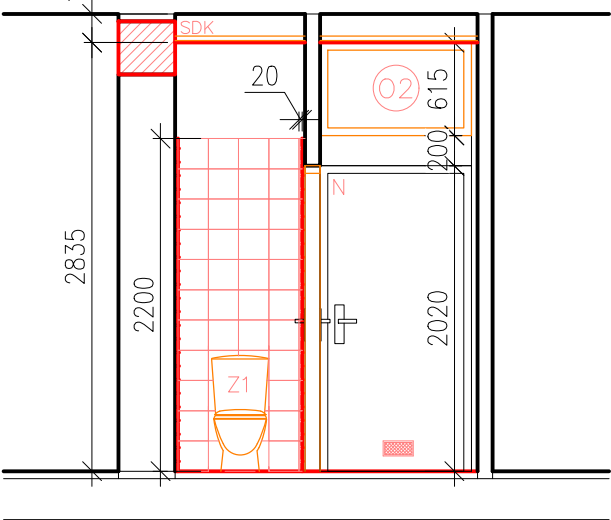


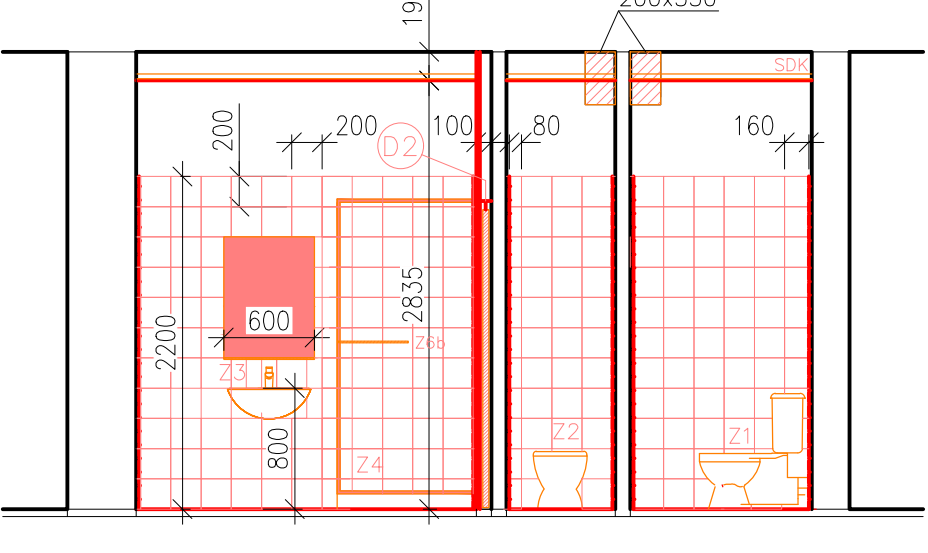
ŘEZ A1–A2



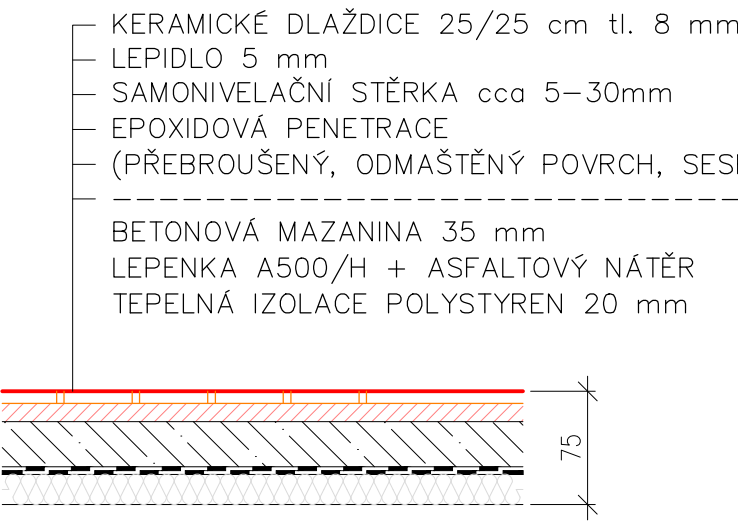
ŘEZ A5–A6



ŘEZ A3–A4



SKLADBA S1 – KERAMICKÁ DLAŽBA



VÝPIS STAVEBNÍCH A DALŠÍCH ÚPRAV:

DOTČENÉ MÍSTNOSTI 13/1–2, 14/1–2, 15/1–2, 16/1–2

- ① VÝMĚNA OKEN, VIZ VÝKRES č. D 1.09 OKNA, DVEŘE
- ② ③ VÝMĚNA NADSVĚTLÍKŮ VIZ VÝKRES č. D 1.09 OKNA, DVEŘE
- NOVÁ PODLAHA Z KERAMICKÉ DLAŽBY V DOTČENÝCH MÍSTNOSTECH
- NOVÉ KERAMICKÉ OBKLADY V DOTČENÝCH MÍSTNOSTECH
- ②1–②4 NOVÉ ZAŘIZOVACÍ PŘEDMĚTY V DOTČENÝCH MÍSTNOSTECH VIZ D 1.11 ZAŘIZOVACÍ PŘEDMĚTY
- ①1–①3 NOVÉ VESTAVĚNÉ SKŘÍNĚ V DOTČENÝCH MÍSTNOSTECH VIZ D 1.10 TRUHLÁŘSKÉ VÝROBKY – VESTAVĚNÉ SKŘÍNĚ
- ④ ZÁRUBNĚ V DOTČENÝCH MÍSTNOSTECH BUDOU PŘEBROUŠENY A NOVĚ NALAKOVÁNY DO DVEŘÍ BUDOU DOPLNĚNY VĚTRACÍ MŘÍŽKY 200x100 – 10ks
- ①1 PROSTUP PRO VZT POTRUBÍ KRUHOVÉ Ø80 – 2ks– ODVRT Ø125 mm, PO OSAZENÍ VZT ZAPRAVIT, STŘED VE v. 2,9m, PŘESNÉ UMÍSTĚNÍ PROSTUPŮ KONZULTOVAT S PŘÍ RELIZACÍ S PROFESÍ VZT
- ②2 PROSTUP PRO VZT POTRUBÍ KRUHOVÉ Ø150 – 2ks– ODVRT Ø200 mm, PO OSAZENÍ VZT ZAPRAVIT, STŘED VE v. 2,9m, PŘESNÉ UMÍSTĚNÍ PROSTUPŮ KONZULTOVAT S PŘÍ RELIZACÍ S PROFESÍ VZT

POZNÁMKA:
OBKLADY KERAMICKÉ 200x200, do výšky 2,2m OD PODLAHY, BARVA RAL DLE INVESTORA
DLAŽBA KERAMICKÁ 250x250, BARVA RAL DLE INVESTORA
V REKONSTRUOVANÝCH MÍSTNOSTECH BUDOU NOVĚ PROVEDENY OMÍTKY A VÝMALBY
UMYVADLO UMÍSTĚNO OSOU 450mm OD HRANY SPRCHOVÉHO KOUTU, MINIMÁLNÍ VZDÁLENOST DLE ČSN 73 4108
STÁVAJÍCÍ VĚTRACÍ OTVORY NA WC A VE SPRCHÁCH BUDOU ZAZDĚNÝ A OMITNUTY
STÁVAJÍCÍ KRYTÝ RADIÁTORŮ BUDOU OPRÁVENY A PŘÍZPUSOBENY NOVÉMU STAVU (PŘEBROUŠENÝ, ODMAŠTĚNÝ PLOCH, SESPONKOVÁNY TRHLINY)

TABULKA MÍSTNOSTÍ

Č.	NÁZEV MÍSTNOSTI	PLOCHA (m²)	DRUH PODLAHY	OPRAVA POVRCHU	PODHLÉD
1/1–2	SCHODIŠTĚ	12,48	LITÉ TERACO	LATEXOVÝ NÁTĚR VČETNĚ STROPU	
2/1–2	LOGGIE	70,11	LITÉ TERACO	LATEXOVÝ NÁTĚR VČETNĚ STROPU	
3/1–2	ZÁDVEŘÍ	3,02	KAM.DLAŽBA 10/10	LATEXOVÝ NÁTĚR v. 150 cm	
4/1–2	ŠATNA DĚTÍ	14,1	PVC	OLEJOVÝ NÁTĚR v. 150 cm	
5/1–2	LÁŽEN DĚTÍ	10,48	KAMENIN.DL. 10/10	BĚLNINOVÝ OBKLAD v. 150 cm	
6/1–2	PRACOVNA	52,9/36,5	PVC	LATEXOVÝ NÁTĚR OD v. 150 cm + STROP	
7/1–2	HERNA	52,9/55	PVC	LATEXOVÝ NÁTĚR OD v. 150 cm + STROP	
8/1–2	PŘEDSÍŇ ISOLACE	2,73	KAMENIN.DL. 10/10	BĚLNINOVÝ OBKLAD v. 120 cm	
9/1–2	IZOLACE	7,50	PVC	LATEXOVÝ NÁTĚR v. 150 cm	
10/1–2	ZÁDVEŘÍ	4,29	KAM.DLAŽBA 10/10	LATEXOVÝ NÁTĚR v. 150 cm	
11/1–2	PŘÍPRAVNA JIDEL	7,74	KAM.DLAŽBA 10/10	BĚLNINOVÝ OBKLAD	
12/1–2	WC DĚTÍ	4,65	KAM.DLAŽBA 10/10	BĚLNINOVÝ OBKLAD	
13/1–2	ZÁDVEŘÍ	2,1	KER.DLAŽBA 25/25	KERAMICKÝ OBKLAD v. 220 cm	SDK S.H.2,835
14/1–2	WC ZAMĚSTNANCŮ	1,03	KER.DLAŽBA 25/25	KERAMICKÝ OBKLAD v. 220 cm	SDK S.H.2,835
15/1–2	OKLIDOVÁ KOMORA	0,62	KER.DLAŽBA 25/25	KERAMICKÝ OBKLAD v. 220 cm	SDK S.H.2,835
16/1–2	ŠATNA ZAMĚSTN.	4,6	KER.DLAŽBA 25/25	KERAMICKÝ OBKLAD v. 220 cm	SDK S.H.2,835
17/1–2	TERASA	–	TERACOVÁ DLAŽBA		
18	SKLAD HRAČEK	4,79	PVC		
19	LETNÍ UMYVÁRNA	9,12	KAM.DLAŽBA 10/10	BĚLNINOVÝ OBKLAD	

±0,000 = 238,150 m n. m.

název a místo stavby:

Oprava sociálního zařízení pro dospělé
v MŠ Mitušova 6, Ostrava – Hrabůvka

k.ú. Ostrava–Hrabůvka, parc. č. 348/8, 348/13, 1389

investor:	Stat. město Ostrava, městský obvod Ostrava–jih Horní 791/3, 700 30 Ostrava–Hrabůvka zast. Bc. Martin Bednář, starosta obvodu	stupeň:	DPS
část:	Dokumentace pro provádění stavby	datum:	05_2021
zodpovědný projektant:	Petr Mareček, ČKAIT 1103789	formát:	8 x A4
vypracoval:	Ing. Pavel Horák	měřítko:	1 : 50
výkres:	MATEŘSKÁ ŠKOLA NOVÝ STAV – PŮDORYS 1.NP	číslo výkresu:	D 1.1.07